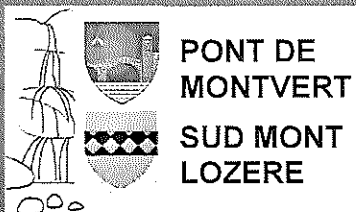
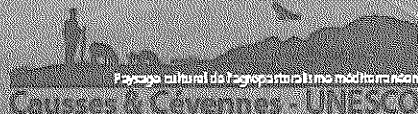




Office de tourisme
**DES CÉVENNES
AU MONT LOZÈRE**



Projet nouvelle Maison du Mont Lozère

Conseil communautaire
24 septembre 2019



RÉPUBLIQUE FRANÇAISE



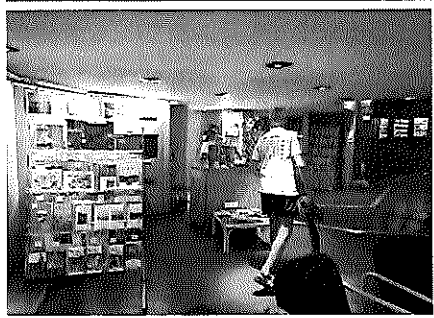
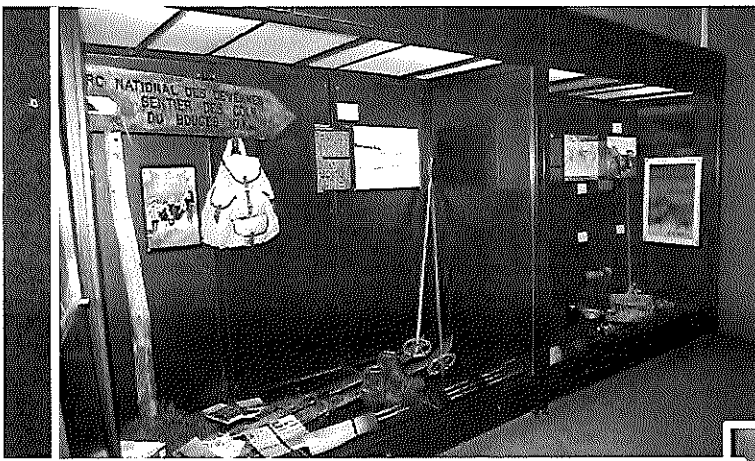

lozère
LE DÉPARTEMENT

Les objectifs du projet

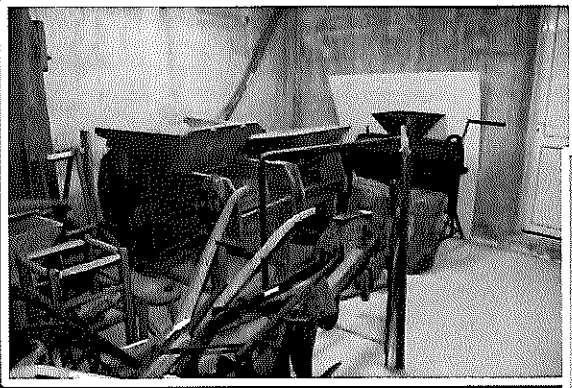
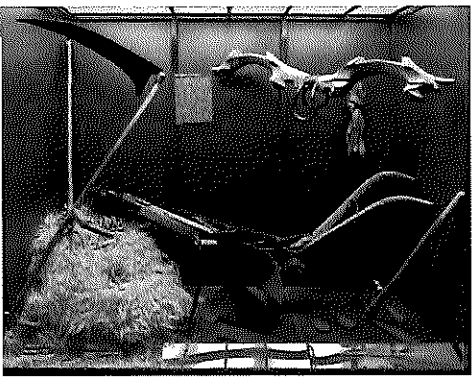
Le contexte initial :

- Bâtiment vieillissant de l'éco-musée du Mont Lozère nécessitant des investissements (accès, chauffage...)
- Baisse de fréquentation
- Fermeture provisoire par la commission sécurité (2015): problèmes sécurité et accessibilité
- Fonctionnalité non optimale (trop polyvalent, conflits usages...)





Le Musée du Mont Lozère



Rappel des étapes du projet

- **Groupe de travail (2015)** : définir les besoins élaborer un cahier des charges pour l'étude de faisabilité
- **Etude de faisabilité (2016)** : diagnostic / programme fonctionnel / 3 scénarios / approfondissement du scénario retenu
- **COPIL (2017)** : validation du programme / intégration du projet dans le cadre des « Hauts lieux » de l'Entente C&C

Organisation du suivi du projet

➔ La maîtrise d'ouvrage

- Maîtrise d'ouvrage par la CC Cévennes au Mont Lozère
- Accompagnement sur l'ingénierie de projet par le Département de la Lozère
- Accompagnement technique sur l'AMO par Lozère Ingénierie

Organisation du suivi du projet

→ Un projet multi-partenarial :

Les acteurs du projet :

- Office de tourisme
- Parc national des Cévennes
- Entente Causses et Cévennes

Pour l'accompagnement technique :

- DRAC et CD48 (Musée de France)

Pour l'accompagnement financier :

État / Région / Département / Europe (Massif central)

Le programme

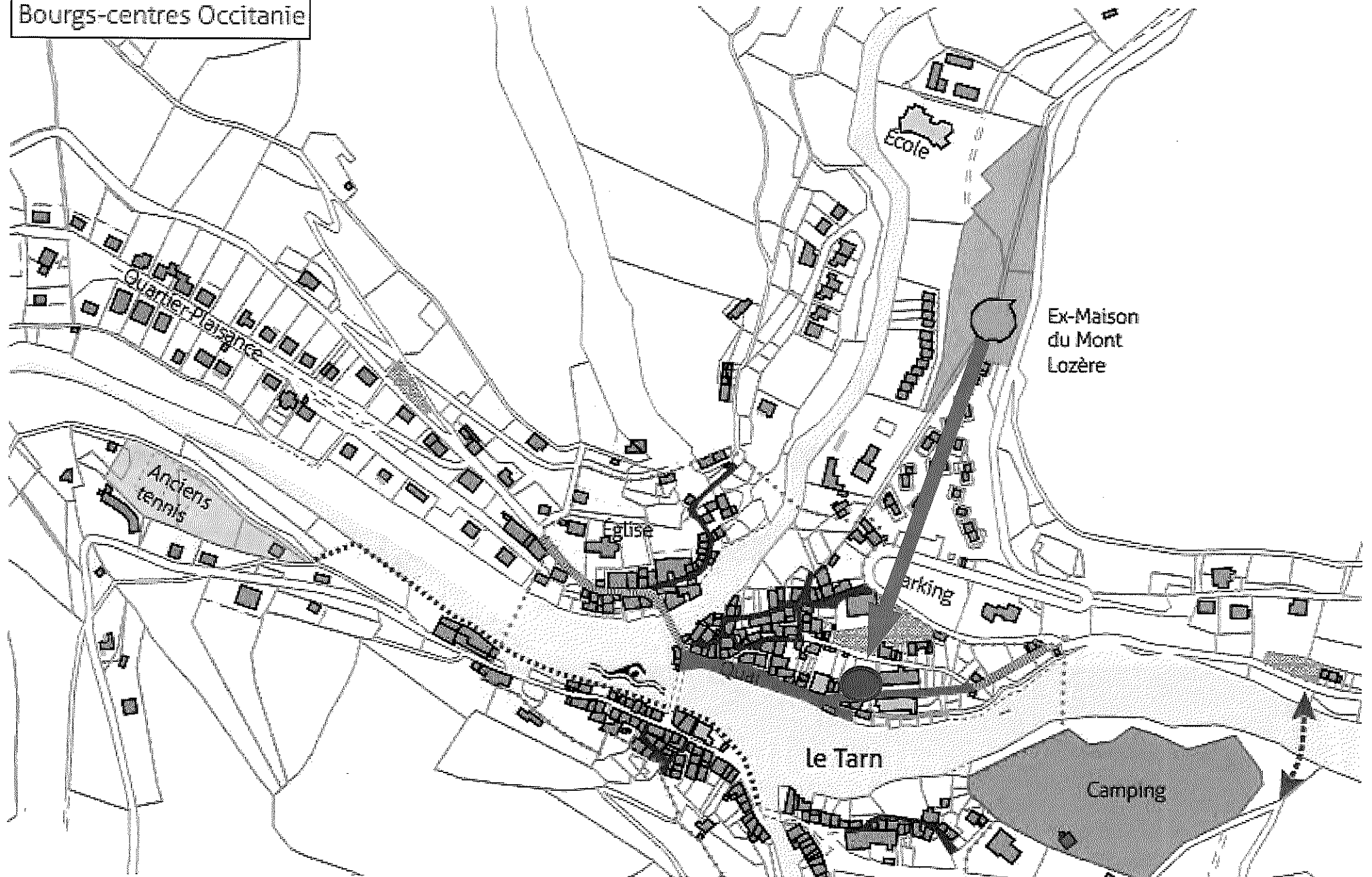
Mutualiser l'accueil touristique en centre bourg

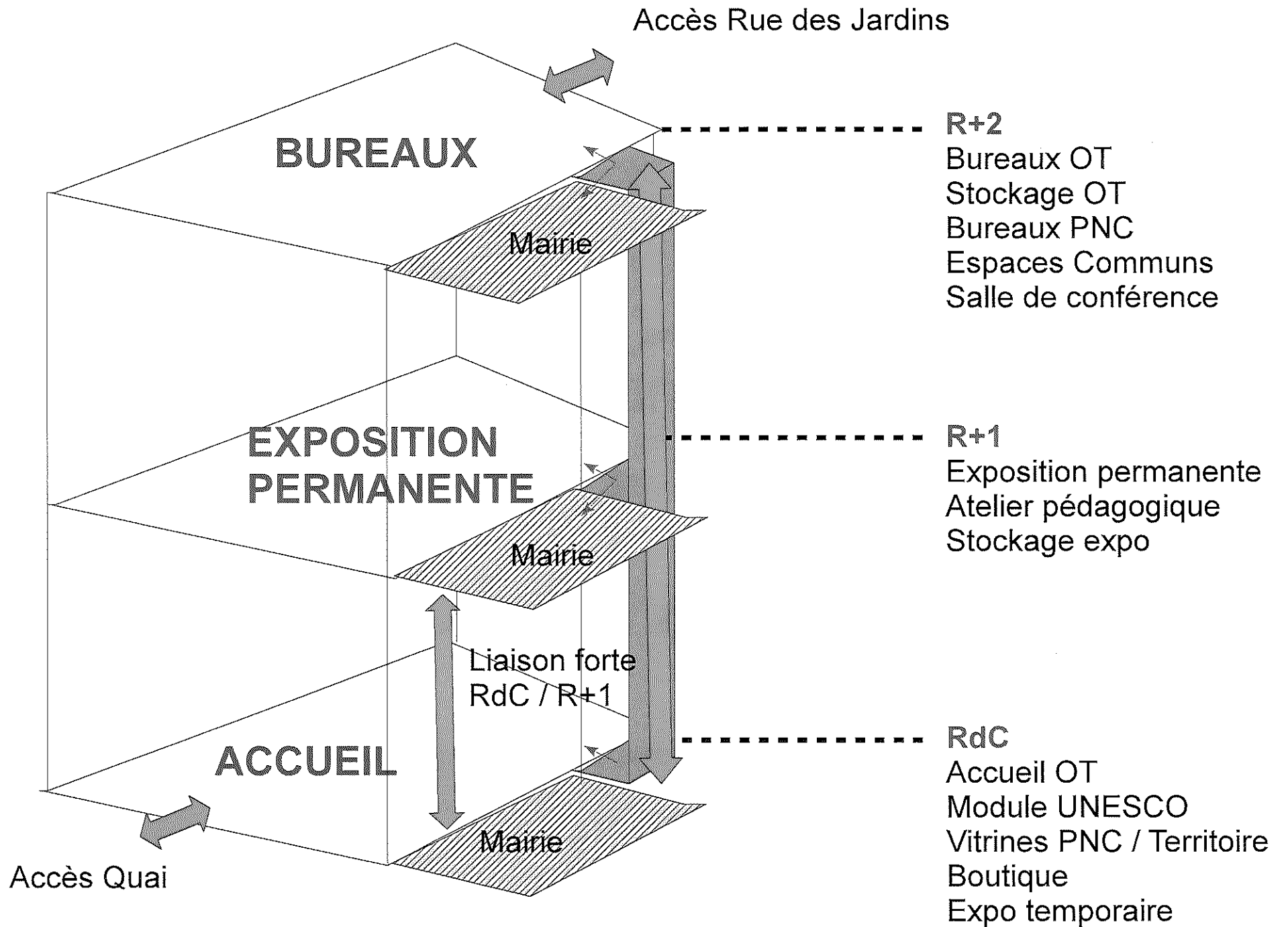
- Regrouper dans un même lieu au cœur du bourg :
 - l'exposition permanente (musée du Mont Lozère)
 - avec l'Office de Tourisme
 - intégrant le réseau des hauts-lieux de l'agropastoralisme de l'Entente Causses et Cévennes (UNESCO)



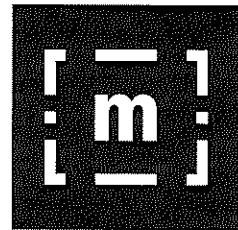
Schéma de synthèse du projet de développement et de valorisation

Le Pont de Montvert - Janvier 2019





L'exposition permanente



musée de France



CONSEIL
SCIENTIFIQUE

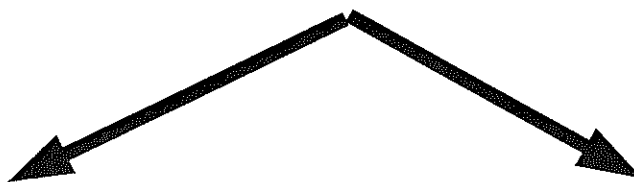
PROJET SCIENTIFIQUE ET CULTUREL

**CONSERVATION
DE LA
COLLECTION**

**VALORISATION
DE LA
COLLECTION**

L'exposition permanente

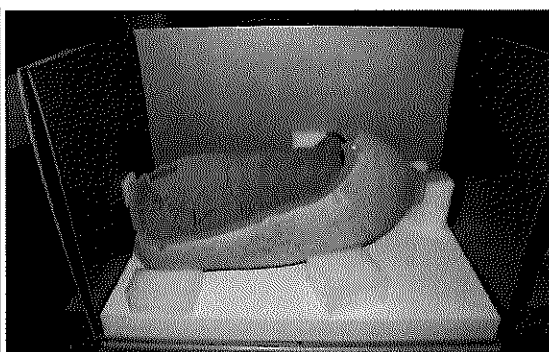
CONSERVATION DE LA COLLECTION



**MISE EN CONSERVATION
PREVENTIVE AVEC LE
DEPARTEMENT**

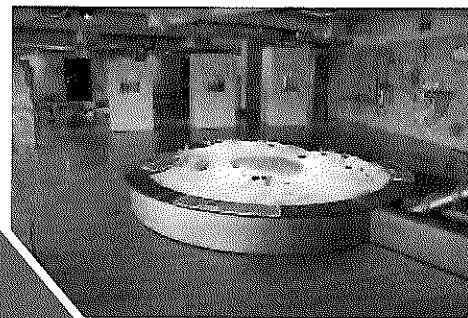


**PROJET DE
RESERVES
DES COLLECTIONS**

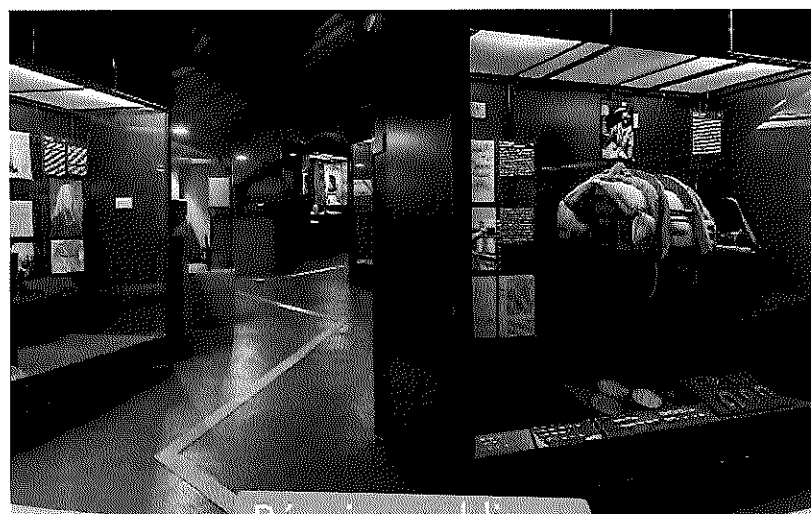


L'exposition permanente

VALORISATION DE LA COLLECTION



Communication grand public



Réunion publique

Un nouveau souffle pour la Maison du mont Lozère

Quel avenir pour la Maison du mont Lozère ? En quoi consiste le projet en cours ?

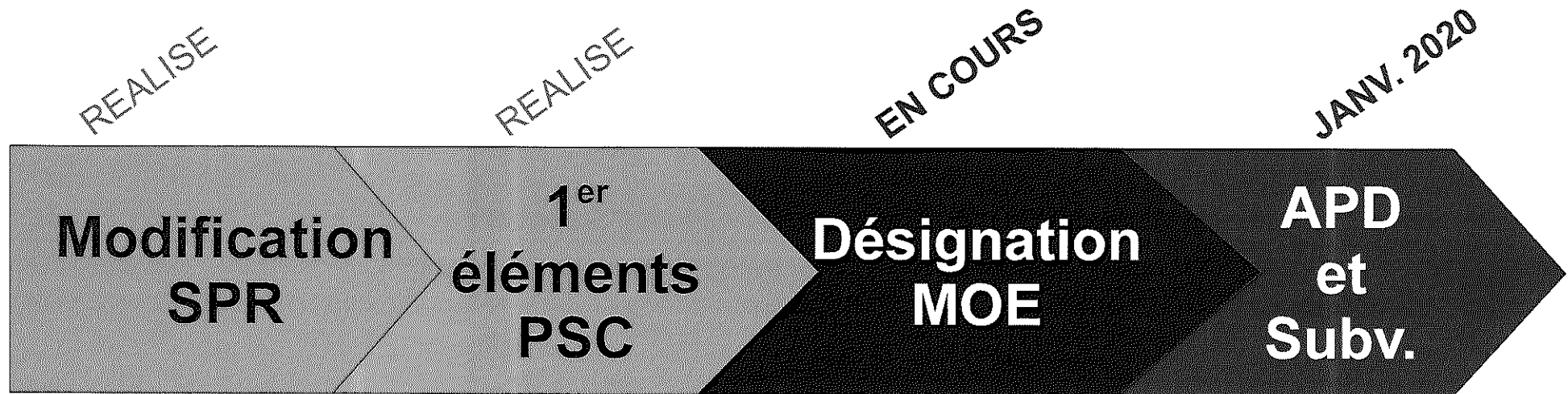
Comment la collection du musée est-elle actuellement gérée ?

*La communauté de communes, la commune, le département
et le Parc national vous répondent.*

Vendredi 26 avril à 18h

Salle polyvalente • Musée du mont Lozère - Pont de Montvert

Vers la mise en œuvre

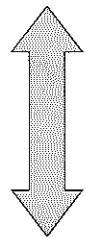


Fin élaboration PSC
en parallèle
du travail du MOE

Prise en compte
des besoins pour
l'exposition permanente
(exprimée dans PSC)

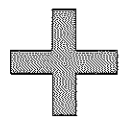
Lots séparés

**Lot 1 :
Maître d'œuvre**



Consultations
simultanées ou
différées

**Lot 2 :
scénographe**

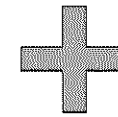


Permettrait de lancer
la maîtrise d'œuvre
immédiatement

Mandataire unique

**Mandataire
unique**

Maître d'œuvre
*(scénographe
Intégré ou
sous-traitant)*



Meilleure cohérence scénographie
conception architecturale

Économies d'échelle

Stabilisation du modèle juridico-financier

PLAN DE FINANCEMENT

Objectifs :

Atteindre 80 % de
financements publics

Minimiser l'impact
financier de l'opération
pour la CC

PARTENARIATS

Objectifs :

Fixer les engagements
de chaque partie :
- sur l'investissement
- sur le fonctionnement

UNE OPERATION EN 2 TRANCHES

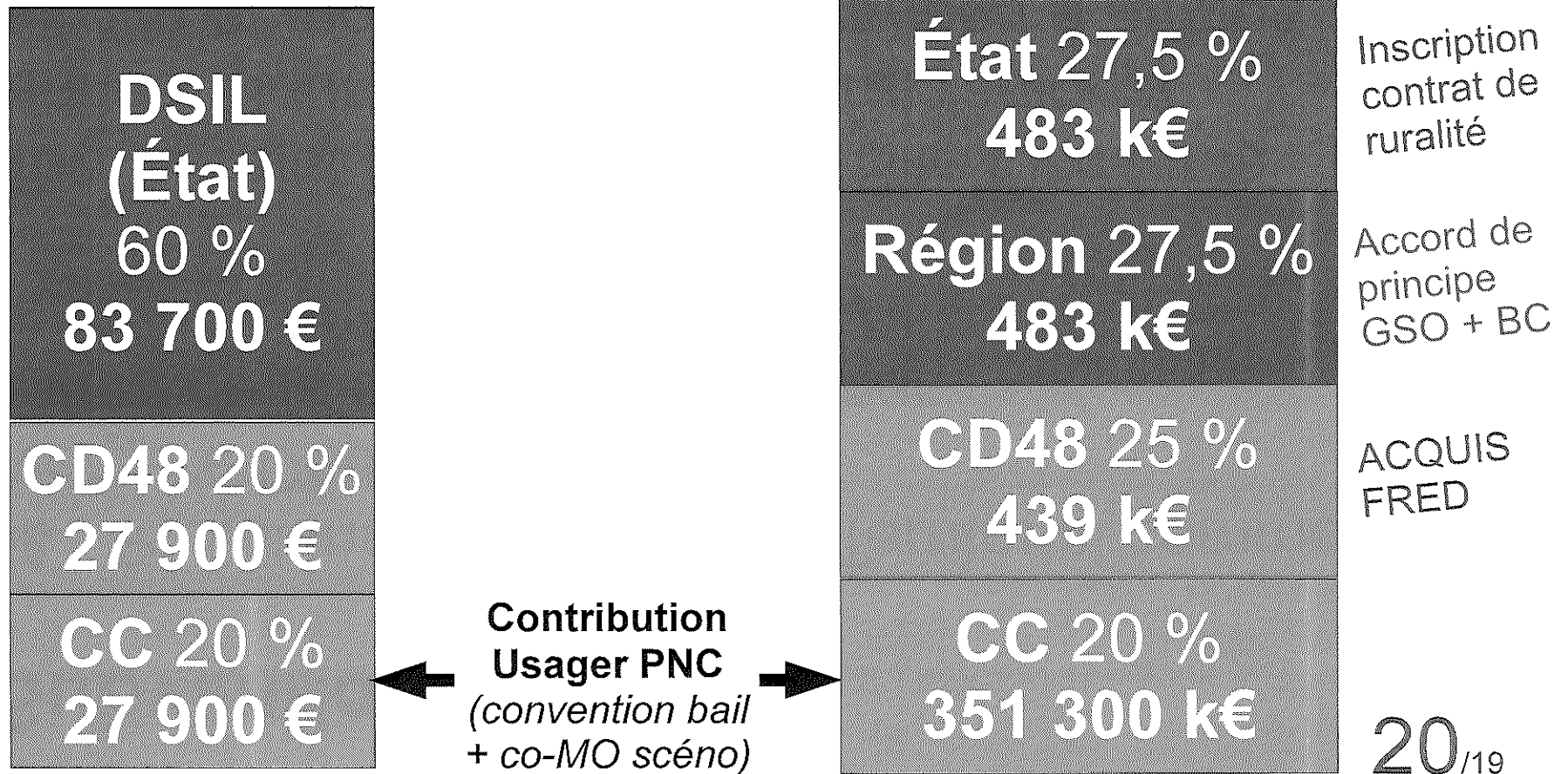
Tr1 : Acquisition

ACQUIS démolition
139 500 €

Tr2 :

Construction et scénographie

1 756 500 €
(1 517 100 € + 239 400 €)



➔ Subventions

CD48 : Projet inscrit au Contrat Territorial comme Projet d'envergure Départemental.

- *Montant de la subvention à affiner.*
- *Inscription confirmée*

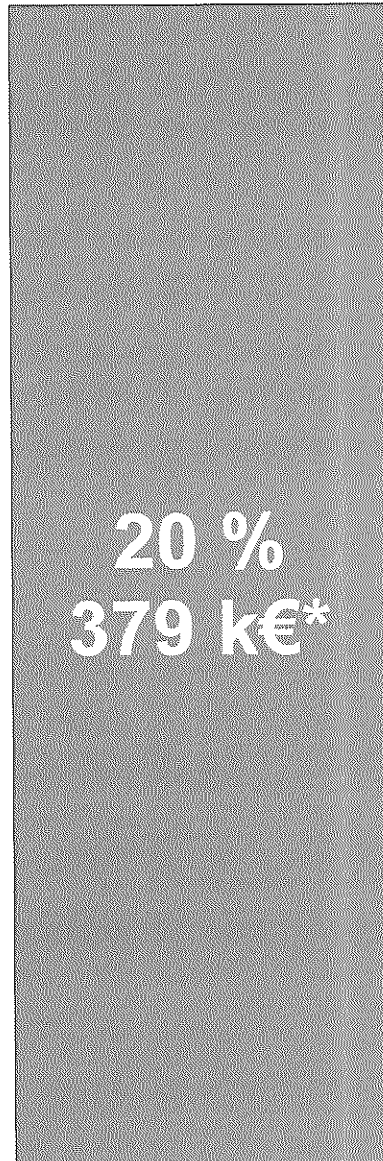
Région : Projet inscrit au Grand Site Occitanie Cévennes, Bourg Centre et contrat régional

- *Éligibilité et montant de la subvention à affiner.*
- *Inscription à confirmer.*

Etat : Projet inscrit au contrat de ruralité.

- *Montant de la subvention et nature des fonds à affiner.*
- *Inscription à confirmer.*

Autofinancement



Participation PNC

- Vente parts co-propriété maison du mont Lozère : 319 200 €
(prix estimation des domaines)
- Correspond à un loyer avec versement unique pour 32 ans

CC CML

- Complément nécessaire
- Vente ou location actuel OT
- + Frais annexes (mobilier ...)

* *Prévisionnel à ce jour*

